



とうきょう
東京2020パラリンピック
かん せん
観戦ワークシート しょうがくせいよう
小学生用

がっ ころ めい 学 校 名	
がく ねん くみ 学 年 ・ 組	
し めい 氏 名	

しら 調べてみよう!

じぜんがくしゅう
(事前学習)



●^{しあい み い}試合を見に行くのは

^ひ日にち：2021年 月 日()

^{ばしょ}場所：

^{きょうぎ なまえ たいせん}競技の名前(対戦チーム)：

●^{きょうぎ れきし}競技の歴史 ^{いつ、どこで始まった競技? どんな風に世界や日本に広がった?}

●^{しゅう}ルール ^{しょうがい}障がいの種類、^{しゅるい}競技場(コート)、^{きょうぎじょう}用具、^{ようぐ}チームの人数、^{にんずう}競技時間など

●^{せんしゅ}どんな選手が^{しゅつじょう}出場するだろう ^{しゅつじょうせんしゅ}出場選手、^{しゅつじょう}出場チームの^{じょうほう}情報、^{ちゅうもくせんしゅ}注目選手は?

●^{とうじつ}当日 ^{なに}何に^{ちゅうもく}注目して^み見てみたいか、^{はな}話し^あ合ってみよう

●^{たいせん}対戦チームの^{おうえん}応援の^{ことば}ことば・^か掛け^{ごえ}声を^{しら}調べてみよう

きょうぎ み きづ 競技を見て、気付いたことを か 書いてみよう!



● **きょうぎじょう** 競技場につくまでに、**きづ** どんなことに気付きましたか
(**みちあんない ひょうじ** 道案内の表示や**あんない** ボランティアの案内、**おうえん** いろんな人にとっても**りよう** 利用しやすい**くふう** 工夫など)

● **おうえん おこな** どの応援が行われていますか、**おうえん やくそくごと** 応援に約束事がありますか

● **せんしゅ いがい** 選手以外には**やくわり** どのような**ひと** 役割の人がいますか (**しんぱん** 審判・**ほじょいん** 補助員・**ボランティア**)

● **きょうぎ おこな** ハーフタイムなど**きょうぎ** 競技が行われていない**じかん** 時間に**なに お** 何が起きていますか

● **きょうぎ み かんそう** 競技を見ての感想
(**パフォーマンス** のすげさだけでなく、**せんしゅ こうどう** 選手の**せんしゅどうし** 行動や選手同士の**かが** 関わりなどにも**ちゅうもく** 注目してみよう)

● **いちばんいんしょう のこ** 一番印象に残ったことは**なん** 何ですか

絵に描いてみよう!

じごがくしゅう
(事後学習)

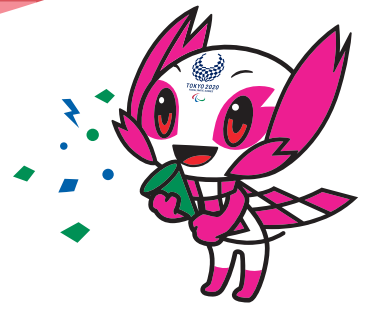


● ^{かんせん}観戦を^ふ振り返って、^{いちばん}一番^{こころ}心に^{のこ}残ったことを^え絵に^か描いてみよう

● ^え絵のタイトル

● ^{つた}伝えたいこと

じ ゆ う
自由ページ



じ ゆ う
自由ページ

